

TERMOTRALL FURU PEFC



Bara bättre trä
KUSTENS TRÄ





TERMOTRALL FURU

Bara bättre trä
KUSTENS TRÄ

Termotrall Furu är ett miljövänligt alternativ som har en hög motståndskraft mot röta på grund av den värmebehandling trä materialet har gått igenom.

Termotrall Furu är en värmebehandlad trall som har en jämn brun nyans som om den lämnas obehandlad och rengörs regelbundet med tiden blir silvergrå, och smälter då på ett naturligt sätt in i omgivningen. Vill man bevara färgen och lägger tralldäcket under bar himmel eller där solen kommer åt bör man oljebehandla trallen.

Värmebehandlingen gör också att trallen har en bra formstabilitet och är mindre benägen att spricka än t ex tryckimpregnerad trall.

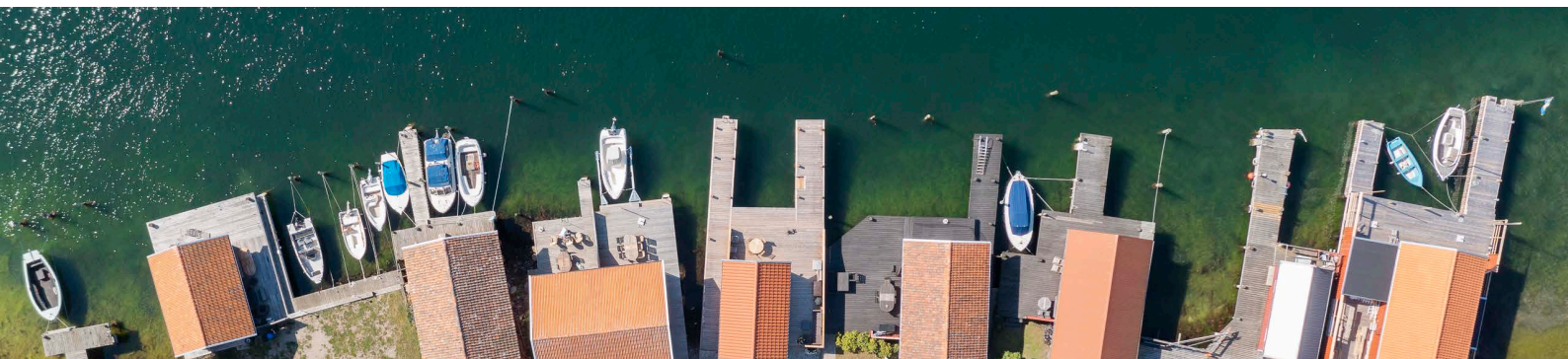
Termotrall Furu har en naturlig motståndskraft mot röta helt utan tillförda gifter, och är därför ett självklart val när människor och djur kommer i kontakt med trä materialet.

PROFILER OCH DIMENSIONER

Trall	26 x 117 mm	Finrillad/Slät
Trall	26 x 140 mm	Finrillad/Slät
Ribba	42x42 mm	Slät
Ribba	42x62 mm	Slät
Ribba	42x92 mm	Slät

KORTFAKTA

- Längder trall: 3 - 5,4 m
- Torkad
- Kvalitet: G4-0 - G4-2
- Åtgång trall: ca 6,9 / 8,2 lpm/kvm
- Certifikat: PBN-PEFC-COC-078374



TERMOTRALL FURU

Hanteringsanvisning



KUSTENS TRÄ

FÖRVARING

Förvara virket på en sval plats på plan mark utom räckhåll för direkt solljus. Täck virket och säkerställ god ventilation under täckmaterialet och se till att virket är väl upphöjt från marken. För att undvika större rörelser i materialet innan montering bör virkespaketets emballagebandning inte lossas innan virket skall monteras. Virket skall heller inte lagras i en för torr miljö.

MONTERING

Rekommenderade regelavstånd är upp till 400 mm för 26 mm trall. Montera trallen med minst 5 mm mellan brädorna. Sörj för god och kontinuerlig luftcirkulation under och igenom den färdiga terrassen. Använd en luftspalt på minst 15 mm mot husväggar och kring fasta installationer, vid stora trädäck kan det vara nödvändigt med en större luftspalt. Minsta avstånd mellan markytan och undersida trall skall vara 300mm. Vid montage av täckbrädor skall dessa monteras med breda springor och avståndet från den lägsta täckbrädan till markytan skall vara minst 200 mm. Skapa ett fall ut från huskroppen med 1 cm per fyra meter tralldäck.

INFÄSTNING

Trallskruv för Termotrall Furu med 26 mm tjocklek skall vara i rostfritt syrafast A4 med en längd av minst 75 mm. Skruvhuvudet skall skruvas ner i nivå med trallytan. Använd självborrande skruv eller förborra för att minimera risken för att sprickor uppstår. Förborra alltid för alla skruvar som sätts vid brädornas skarvar. Förborra med en borrdiameter som ger frigång för skruven och försänk för att undvika flisor runt skruvskallen. Förborring skall enbart göras i trallvirket och inte i underliggande regel. Skruva alltid trallbrädan helt färdig innan infästning av nästa bräda påbörjas.

Värmebehandlat trä lämpar sig inte för så kallad dold infästning genom skråskuvning efter som detta kan leda till sprickbildning.

Vid montering skall brädorna ändkas så att de har rät vinkel och så att brädor med sprickor som kan ha uppstått under torkningsprocessen inte monteras på däck. Trä rör sig i förhållande till fukthalten. Trallvirke som är torrt kommer att svälla på bredden när det utsätts för fukt och motsatsen gäller för otorkat virke vid torra förhållanden. Kontrollera alltid bredden på virket innan montering. Ett virke som understiger specifikationen kräver en större luftspalt vid montering.

YTBEHANDLING OCH UNDERHÅLL

Spola däck med vatten efter läggning för att minska risken för att stålsporer från bits och skruv orsakar fläckar som sedan inte går att ta bort. Termotrall Furu behöver inte behandlas, om man lämnar trallen obehandlad blir den efter en tid silvergrå. De naturliga färgvariationer som finns jämnar då också ut sig.

Man kan välja att olja trallen för extra skydd och för att bevara kulören. Termotrall Furu ändrar snabbt kulör när den utsätts för väderpåverkan och ljus. Därför bör man om syftet med behandlingen är att bevara kulören olja trallen i direkt anslutning till monteringsstillfället. Rådfråga färgfackhandeln för rätt oljeprodukt och anvisningar.

Rengör trallen regelbundet på ett så skonsamt sätt som möjligt för att minimera risken för påväxt av alger och mögel, högtryckstvätta aldrig trallen.

TRÄMATERIALET & SORTERING

Termotrall Furu är ett naturligt material där det får före-komma mindre defekter som kupning, krokighet, sprickbildning, fläckar och skiftningar i färgtoner. Varje trallbräda har ett unikt utseende och eventuella fläckar samt skiftningar i färgtoner jämnar ut sig med tiden. Termotrall Furu kan när det är nytt ha en doft som kan uppfattas som störande i utrymmen utan genomluftning. Denna doft försvinner en tid efter att tralldäcket har installerats och utsatts för väderpåverkan.

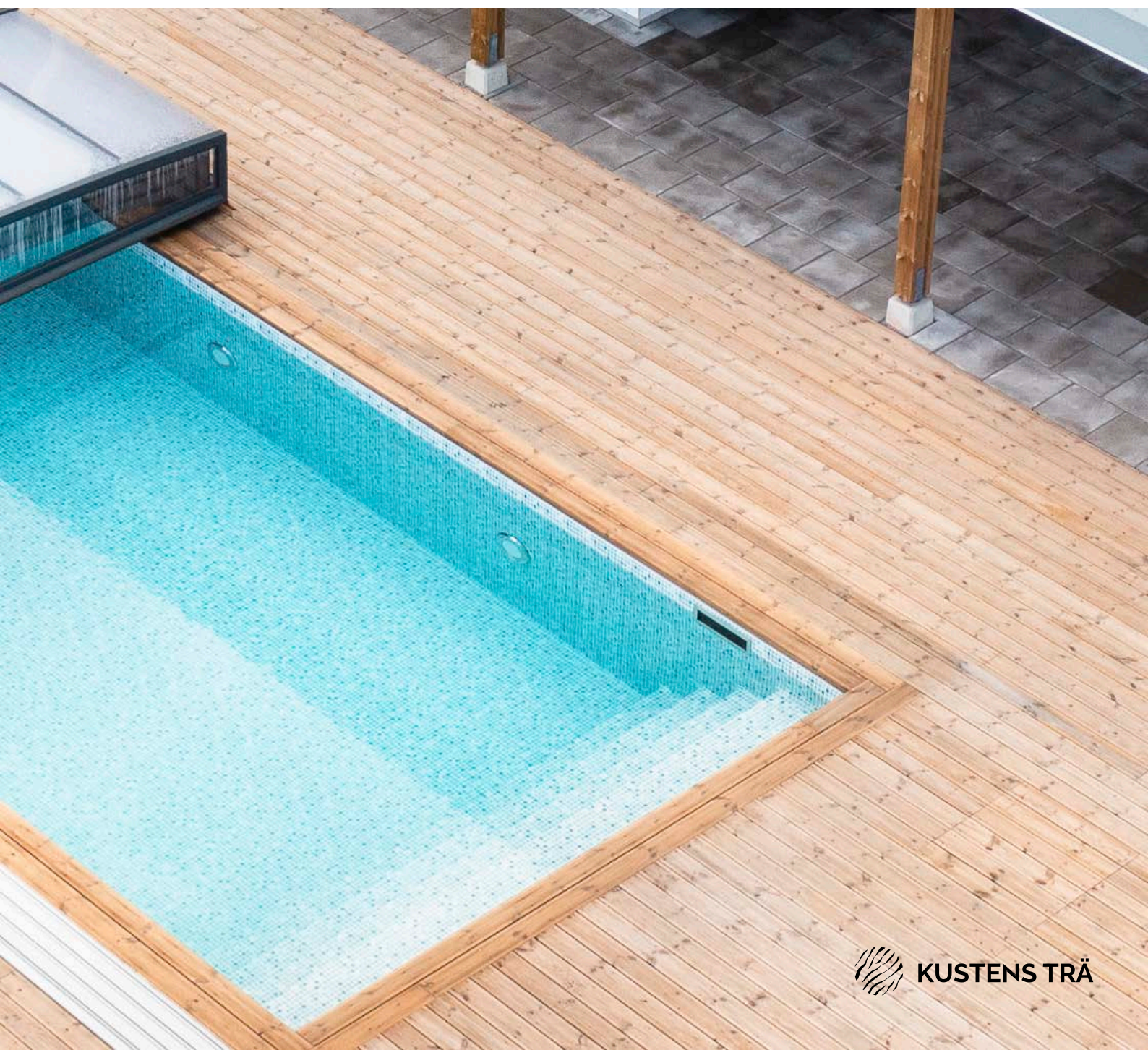
För att undvika missfärgningar av trallen och anslutande inklädnad bör plåt och andra metall detaljer som kan komma i direkt, eller via vattenavrinning i indirekt kontakt med trallen vara utförda i syrafast rostfritt stål, eller annat metall- eller plåtmaterial som tål avrinningsvattnet. I anslutning till pooler kan en reaktion ske mellan trä, salt, klor och skruv som kan ge oxidering och missfärgning runt infästningarna. Föremål som placeras på en plats på tralldäcket under en längre tid kan skapa missfärgningar p.g.a. bristfällig ventilation under föremålet. Missfärgningar i samband med andra material är en naturlig reaktion och är inte att betrakta som en defekt. Mindre defekter som ett fåtal små icke fullt hyvlade partier samt märken från transporter och emballering kan förekomma.

ÅTERVINNING

Rester av Termotrall Furu skall sorteras som träavfall.

TILLBEHÖR

För skruv, tillbehör och verktyg speciellt anpassade för montage av trallvirke - Se www.kustenstra.se



 KUSTENS TRÄ



Bara bättre trä

KUSTENS TRÄ

0525-10105 / 031-106132

www.kustenstra.se order@kustenstra.se