

SIBIRISK LÄRKPANEL FSC®



Bara bättre trä
KUSTENS TRÄ





SIBIRISK LÄRKPANEL



Vår lärkpanel är i Sibirisk Lärk som är ett tätvuxet träslag med en stor andel av kärnträ. Lärkträ har en naturligt hög rötbeständighet bl a på grund av ett högt innehåll av syra och harts.

Sibirisk Lärk ifrån Kärnsund Wood Link växer i ett område med permafrost som ger en extremt långsam tillväxt, och en lärktrall med mycket täta årsringar.

CERTIFIERAT TRÄ

FSC®-certifierat trä för ett hållbart och rättvist skogsbruk.

PROFILER OCH DIMENSIONER

Panel	Dubbelfas fals	21x93/118/143 mm
Panel	Enkelfas fals	21x93/118/143 mm
Panel	Fasad, liggande	21x93/118/143 mm
Panel	Rakkantad fals	21x93/118/143 mm
Klädselbräda		21x93/118/143 mm
Lockläkt		21x45 mm

KORTFAKTA

- Längder: 3 - 5,7 m
- Torkad
- Certifikat: FSC® PBN-COC-078374

KVALITET

En bättre sortering enligt GOST-standarden*.

Vi lagerför bara de bästa kvaliteterna efter att vi har sorterat ut dessa i två led i klasserna 1 - 4 med en begränsad del av klass 4.

* GOST-klassificeringen omfattar sex kvalitetsklasser.



Märket för
ansvarfullt skogsbruk
FSC® C089427



SIBIRISK LÄRKPANEL

Kvalitetsklasser, montering & förvaring

Bara bäst trä
KUSTENS TRÄ

FÖRVARING

Förvara panelen skyddad från direkt sol och regn, och sorj för god genomluftning. Acklimatisera panelen till de förutsättningar som skall gälla vid monteringstillfället.

INFÄSTNING AV SIBIRISK LÄRKPANEL

För infästning skall rostfri syrafast A4 panelskruv användas. Skruvtyp, skruvdimensioner och antal skruv per punkt för infästning skall väljas i enlighet med gällande byggnormer.

Vi rekommenderar skruv speciellt utformad för infästning av panel. Se produktlänk nedan kustenstra.se/produkt/panelskruv-rostfri-syrafast-a4/



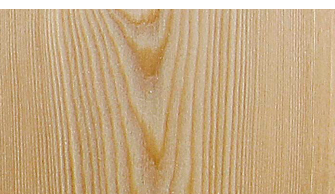
Skruvhuvudet skall skruvas ner i nivå med träytan utan att försänkas. Montera panelen med två skruv per läkt och minst 40 mm från ändträ. Infästning vid ändra skall förborras och försänkas. Vi rekommenderar ett läktavstånd på max 400 mm. Skruva varje panelbräda helt färdig innan montering av nästa bräda påbörjas.

MATERIAL I ANSLUTNING TILL SIBIRISK LÄRK

För att undvika missfärgningar av panelen och anslutande inklädnad bör plåt och andra metall detaljer som kan komma i direkt, eller via vattenavrinning, i indirekt kontakt med panelen vara utförda i rostfritt stål.

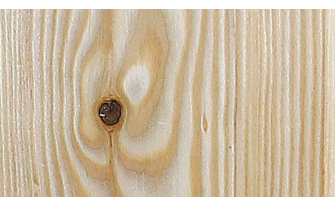
KVALITETSKLASSER

Kvalitetsklasser på sågat timmer från Ryssland är reglerat enligt standarden GOST 26002-83 i sorteringarna 1 – 6. Vi säljer de bästa kvaliteterna efter att vi har sorterat ut dessa i två led. Vår lärk sorteras första gången vid sågning i Ryssland där vi plockar bort kvalitetssorteringarna 5 & 6. När sedan hyvlingen görs i Sverige sker ytterligare en sortering för att säkerställa en hög och jämn kvalitet som bara är baserat på klasserna 1 – 4 med en begränsad del av klass 4. Nedan följer en förenklad beskrivning av sorteringsbegrepp för sågad vara enligt GOST. Bilderna nedan visar hyvlad vara.



KLASS 1

Friska kvistar upp till två per meter och med en max diameter på 14mm får förekomma på brädans yta och enstaka mindre på kanterna. Kådlåpor får förekomma begränsad omfattning. Märg får förekomma i begränsad omfattning. Svartkvist, blåträ eller röta får ej förekomma på yta eller kant.



KLASS 2

Friska kvistar upp till två per meter och med en max diameter på 18mm får förekomma på brädans yta och enstaka mindre på kanterna. Kådlåpor får förekomma i begränsad omfattning. Märg får förekomma i begränsad omfattning. Svartkvist, blåträ eller röta får ej förekomma varken på yta eller kant.



KLASS 3

Friska kvistar upp till tre stycken per meter och med en max diameter på 25mm får förekomma på brädans yta och i begränsad omfattning på kanterna. Kådlåpor och blåträ får förekomma i begränsad omfattning. Märg får förekomma och svartkvist på kanter får förekomma enstaka. Svartkvist på brädans yta eller röta får ej förekomma.



KLASS 4

Friska kvistar får förekomma på brädans yta och kanter i obegränsat antal. Svartkvist får förekomma en per meter och enstaka på kanterna. Kådlåpor och märg får förekomma och blåträ och röta får förekomma i begränsad omfattning.



KUSTENS TRÄ

www.kustenstra.se order@kustenstra.se 0525-10105 / 031-106132





Bara bättre trä

KUSTENS TRÄ

0525-10105 / 031-106132

www.kustenstra.se order@kustenstra.se